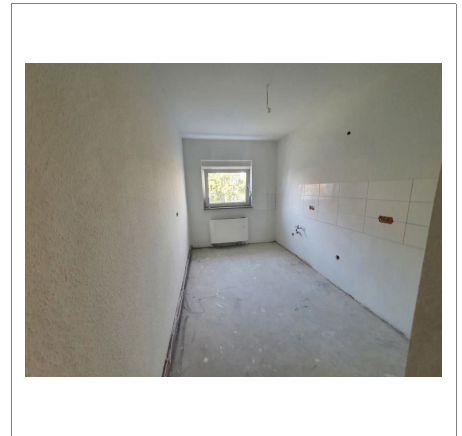
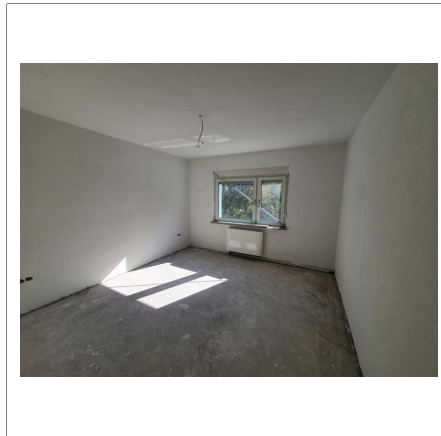
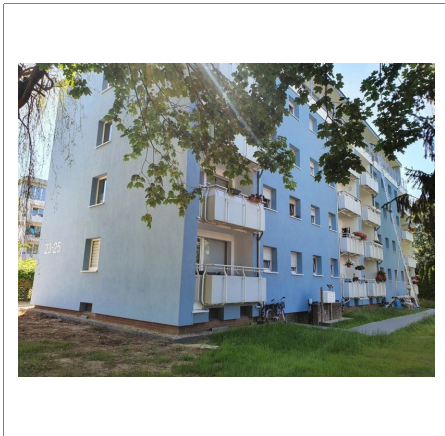


Moderne Wohnung über den Dächern von Grevenbroich, mit Aufzug

VONOVIA

Karl-Arnold-Str. 25, 41515 Grevenbroich OT Südstadt
Objekt-ID: 84-0559080008



Ausstattung

Aufzug; Balkon; Ausrichtung Freisitz: Süd; Bad mit Fenster; Boden in Holzoptik; Zentralheizung; Rollläden; Isolierverglasung; Mieterkeller; Gemeinschaftskeller; Fahrradabstellraum; Gegensprechanlage; Waschküche; vollständige Wärmedämmung; Mehrfamilienhaus;

Objektlage

Die Wohnung liegt in Grevenbroich im Stadtteil Südstadt. Hier sind Sie mittendrin statt nur dabei - denn die Südstadt grenzt direkt an das Grevenbroicher Zentrum, und trotzdem können Sie hier Ihre Ruhe genießen. In der näheren Umgebung sind vornehmlich Mehrfamilienhäuser zu finden. Einkaufsmöglichkeiten sind fußläufig erreichbar, so zum Beispiel Edeka und Lidl, sowie ein Kiosk und diverse Bäckereien. Auch eine Apotheke, verschiedene Ärzte, ein Frisör, Schulen und Kindergärten befinden sich im Ort. Im Zentrum von Grevenbroich gibt es eine ansprechende Fußgängerzone mit vielfältigen Einkaufsmöglichkeiten. Die Verkehrsanbindung wird jeden überzeugen, in 2 Minuten erreichen Sie die Auffahrt auf die A540, die direkte Zuleitung zur A46. So sind sie innerhalb von 15 Minuten in Neuss oder Düsseldorf. Die ÖPNV ist sehr gut, eine Bushaltestelle befindet sich nur wenige Meter entfernt, so erreichen Sie innerhalb weniger Minuten den Hauptbahnhof.

Objektbeschreibung

Die schöne Wohnung liegt in einem Mehrfamilienhaus, welches gerade saniert wurde. Neben einer neuen Fassadendämmung haben wir auch einen Aufzug angebaut. Die alte Heizung wurde durch eine moderne Geothermie(Erdwärme)-heizung ersetzt. Die Wohnung wird derzeit ebenfalls saniert, das Badezimmer und die Elektrik wurden erneuert, die Wände mit weißer Raufaser tapeziert. Der Boden wird noch mit modernem Vinyl ausgestattet, den Farbton können Sie dem Musterbild entnehmen. Wir freuen uns auf Ihre Anfrage.

Sonstiges

Profitieren Sie von Vonovia Grünstrom aus 100% erneuerbaren Energien und vielen weiteren Vorteilen:

- Attraktive Arbeits- und Grundpreise
- Sicherheit bei der Energieversorgung
- unkomplizierter und schneller Wechselservice
- alles im Blick mit der Mein Vonovia App

Sprechen Sie unsere VermieterInnen gerne im Rahmen der Besichtigung auf die Möglichkeiten zum Bezug von Vonovia-Grünstrom an!

Zimmer	3
Wohnfläche	ca. 67.00 m ²
Kaltmiete	616.87 €
Nebenkosten	162.00 €
Heizkosten	60.00€
Gesamtmieta	838.87 €
Kautia	1850.61 €
Verfügbar	02.05.2025
Wohnungstyp	Etage
Etage	3. Obergeschoß
Baujahr	1964
Ausweisart	BEDARF
Energieträger	ELEKTRO
Energiebedarf	38 kWh/(m ² a)
Energieeffizienz	A

App in dein neues Zuhause!

A los digital: Wohnung finden, Mietvertrag abschließen und dazu gehörige Dokumente verschicken, Formulare ganz einfach und viele weitere Services nutzen. Alles mit der „Mein Vonovia“ App.

Hier geht's an!

www.vonovia.de/app

VONOVIA

Hinweise darüber, wie die Vonovia Ihre personenbezogenen Daten als Interessent verarbeitet, erhalten Sie unter www.vonovia.com/datenschutz. Alle Angaben in diesem Exposé wurden sorgfältig und so vollständig wie möglich gemacht. Gleichwohl kann das Vorhandensein von Fehlern nicht ausgeschlossen werden. Die Angaben in diesem Exposé erfolgen daher ohne jede Gewähr. Maßgeblich sind die im Mietvertrag geschlossenen Vereinbarungen. Soweit die Grundrissgrafiken Maßangaben und Einrichtungen enthalten, wird auch für diese jegliche Haftung ausgeschlossen. Mietverhandlungen sind ausschließlich über den benannten Ansprechpartner zu führen. Mietpreisänderungen bleiben vorbehalten.

Weitere Immobilienangebote finden Sie unter www.vonovia.de und in der Mein Vonovia App.



Dein Vermieter kann auch Strom.

Profitieren Sie von Vonovia Grünstrom aus 100 % erneuerbaren Energien.

- Sicherheit bei der Energieversorgung
- Keine versteckten Kosten
- Kostenloser Wochenservice, schnell und unkompliziert
- Alles im Blick mit der „Mein Vonovia“ App

Sprechen Sie unseren Vermieter gerne im Rahmen der Besichtigung auf unser Stromangebot an!

VONOVIA

Lageplan



Weitere Bilder

