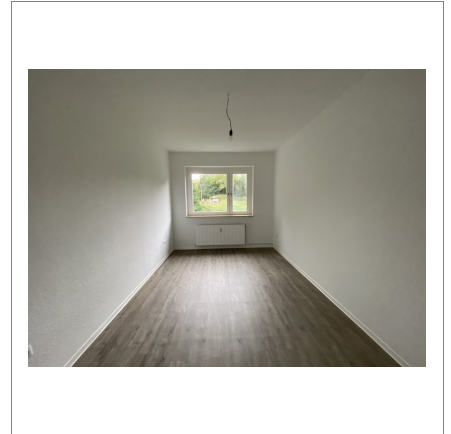
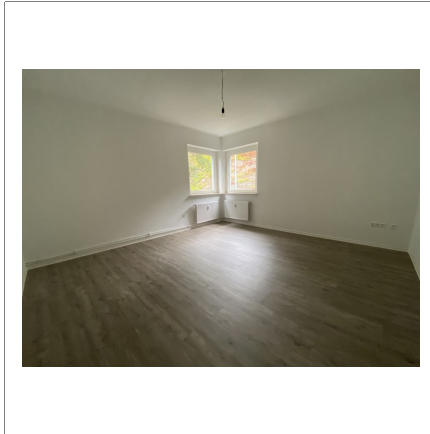


Bahnhofsnahe - wunderbar!

VONOVIA

Borsigstr. 7, 38126 Braunschweig OT Viewwegsgarten-Bebelhof
Objekt-ID: 81-1086000001



Ausstattung

Loggia; Bad mit Fenster; Dachboden; Boden in Holzoptik; tapeziert; Zentralheizung; Gas; Isolierverglasung; Mieterkeller; Waschküche; Gemeinschaftsgarten; EG-Wohnung; Mehrfamilienhaus; Badewanne eingemauert;

Objektlage

Sie wohnen in ruhiger, grüner Lage im schönen Braunschweig-Bebelhof. Geschäfte des täglichen Bedarfs finden Sie in unmittelbarer Nähe, ebenso wie Schulen, Apotheken und Ärzte. Dank der guten Anbindung an den ÖPNV sind Sie innerhalb einiger Fahrminuten in der Innenstadt und können dort nach Herzenslust shoppen gehen. Für Berufspendler optimal ist die Nähe zur Autobahn 39. Für Freizeitaktivitäten an der frischen Luft bieten sich die Südsee und der Bürgerpark an.

Objektbeschreibung

Ihr neues Zuhause verfügt über folgende Ausstattungsmerkmale:

- Wände: Raufaser tapeziert, weiß gestrichen
- Böden: Design-Vinyl-Belag
- Badezimmer: Mit Fenster und Wanne
- Küche: Weißer Fliesenspiegel, keine Einbauküche
- Ihre Waschmaschine kann in der Küche angeschlossen werden
- Mindestmietdauer: 12 Monate
- Gäste-WC: Nicht vorhanden
- Abstellraum: Nicht vorhanden
- Balkon: Vorhanden
- Ihnen steht ein eigenes Kellerabteil zur Verfügung

Weitere Informationen zu dieser Liegenschaft:

- Gemeinschaftliche Nutzung der Grünflächen
- Gas-Zentralheizung
- Parkmöglichkeiten für Ihren PKW finden Sie an der Straße

Sonstiges

Profitieren Sie von Vonovia Grünstrom aus 100% erneuerbaren Energien und vielen weiteren Vorteilen:

- Attraktive Arbeits- und Grundpreise
- Sicherheit bei der Energieversorgung
- unkomplizierter und schneller Wechselservice
- alles im Blick mit der Mein Vonovia App

Sprechen Sie unsere VermieterInnen gerne im Rahmen der Besichtigung auf die Möglichkeiten zum Bezug von Vonovia-Grünstrom an!

Zimmer	3
Wohnfläche	ca. 64.28 m ²
Kaltmiete	655,66 €
Nebenkosten	130,00 €
Heizkosten	160,00 €
Gesamtmieta	945,66 €
Kautio	1.966,98 €
Verfügbar	11.04.2026
Wohnungstyp	Erdgeschoss
Etage	Erdgeschoß
Baujahr	1926
Ausweisart	BEDARF
Energieträger	GAS
Energiebedarf	94 kWh/(m ² a)
Energieeffizienz	C



App in dein neues Zuhause!

Als digitaler Wohnungsmieter tragst du alle Aufgaben und Dokumente selbstständig und hast die Möglichkeit, deine Termine zu organisieren und viele weitere Services zu nutzen. Alles mit der „Mein Vonovia“ App.

Hier geht's an!

www.vonovia.de/app **VONOVIA**

Alle Angaben in diesem Exposé wurden sorgfältig und so vollständig wie möglich gemacht. Gleichwohl kann das Vorhandensein von Fehlern nicht ausgeschlossen werden. Die Angaben in diesem Exposé erfolgen daher ohne jede Gewähr. Maßgeblich sind die im Mietvertrag geschlossenen Vereinbarungen. Soweit die Grundrissgrafiken Maßangaben und Einrichtungen enthalten, wird auch für diese jegliche Haftung ausgeschlossen. Mietverhandlungen sind ausschließlich über den benannten Ansprechpartner zu führen. Mietpreisänderungen bleiben vorbehalten.

Weitere Immobilienangebote finden Sie unter www.vonovia.de und in der Mein Vonovia App.



Dein Vermieter kann auch Strom.

Profitieren Sie von Vonovia Grünstrom aus 100 % erneuerbaren Energien.

- Sicherheit bei der Energieversorgung
- Keine versteckten Kosten
- Kostenloser Wochenservice, schnell und unkompliziert
- Alles im Blick mit der „Mein Vonovia“ App

Sprechen Sie unseren Vermieter gerne im Rahmen der Besichtigung auf unser Stromangebot an!

VONOVIA

Lageplan



Weitere Bilder

